

# Colorama 1



# Colorama 1

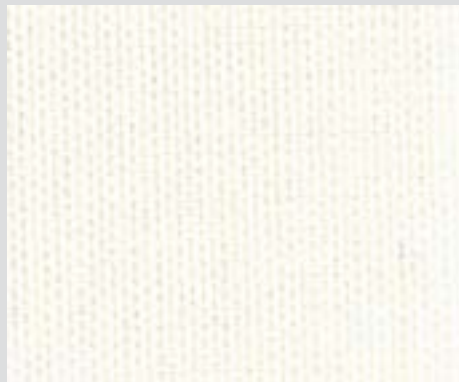


Fabric width Stoffbreite Largeur du tissu		200 cm (stiff), 340 cm (soft) 200 cm (versteift), 340 cm (deko) 200 cm (enduit), 340 cm (souple)
Fabric qualities Ausrüstungsarten Qualités du tissu		stiff or soft versteift oder deko enduit ou souple
Number of colours Anzahl Farben Nombre de couleurs		20 (Inspiration), 40 (Project Collection)
Composition Zusammensetzung Composition		100% PES Trevira CS      DIN 60 001
Fabric weight Flächengewicht Poids du tissu		135 g/m <sup>2</sup> DIN EN 12127
Flame retardant Schwerentflammbarkeit Classement au feu		✓      B1 (DIN 4102), Typ C (BS 5867), M2 (NF P 92501-7)
Washing instructions Pfleheinweise Nettoyage		approx. 1% shrinking possible ca. 1% Längeneingang möglich rétrécissement d'approx. 1% possible
Ultrasonic cutting Ultraschall geschnitten Coupe ultrason		✓

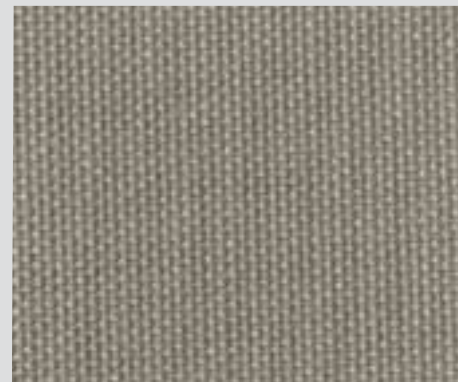




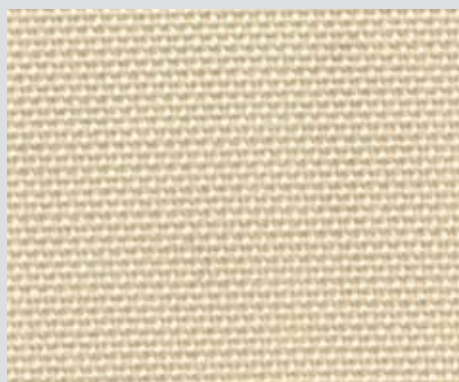
410



402



407



439



463



440



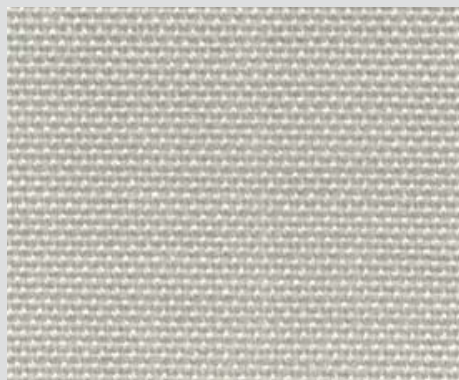
414



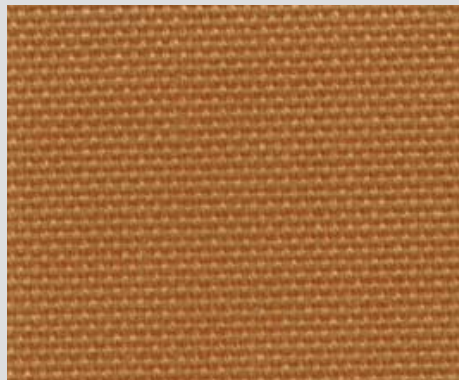
441



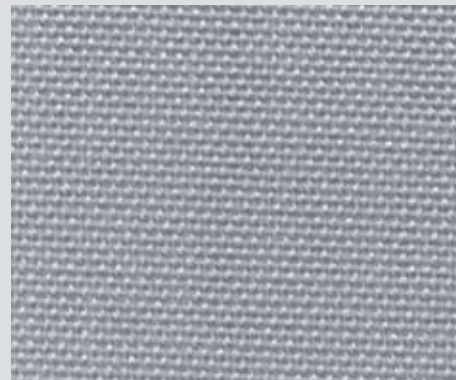
421



442



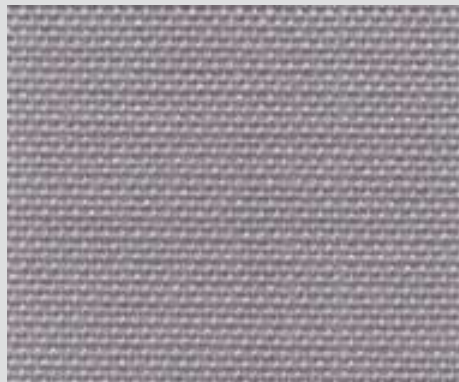
428



476



404



429



405



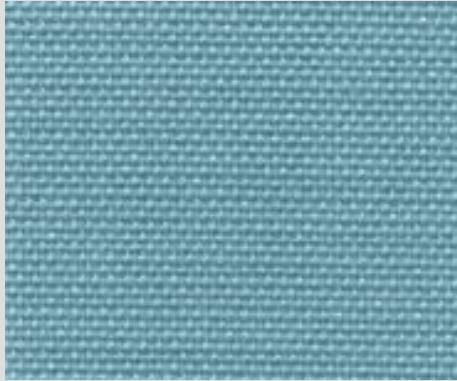
447



443



445



469



401

General reference

We reserve the right to make any technical change which improves the quality of our products. All indications correspond to our current level of knowledge and are intended to inform without legal commitment. Colour deviation between rolls may occur and we cannot guarantee an exact colour match.

Allgemeiner Hinweis

Änderungen die dem technischen Fortschritt dienen, behalten wir uns vor. Die Angaben entsprechen unserem heutigen Kenntnisstand und sollen ohne Rechtsverbindlichkeit informieren. Kleine Farbabweichungen zu den Musterkollektionen sowie vereinzelte Noppenbildungen sind fabrikationsbedingt möglich und erheben keinen Anspruch auf Garantieleistungen.

Information générale

Les informations figurant dans ces cartes tissu sont données à titre indicatif et n'ont aucune valeur légale ou contractuelle. Nous nous réservons la possibilité de les modifier sans préavis selon les évolutions techniques des produits. De légères différences de teinte peuvent apparaître entre les tissus et les collections d'échantillons en fonction des différentes productions. Ces différences de teintes sont normales et ne peuvent donner lieu à des demandes de remplacement en garantie.

[www.silentgliss.com](http://www.silentgliss.com)